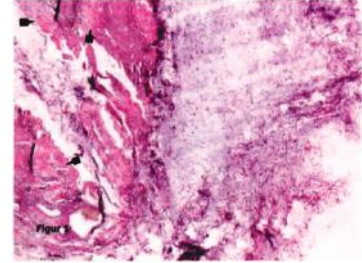


Powerbone Putty, Jel ve Dental Putty

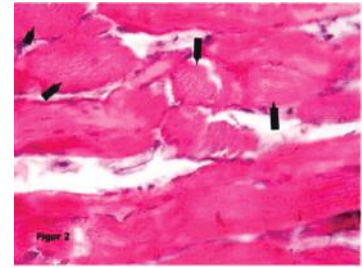
- Minimal invaziv cerrahi uygulama
- Hızlı ve kolay uygulama
- Kullanıma hazır
- Karıştırma gerektirmeyen
- Kemik oluşumunu hızlandıran
- Membran kullanımı gerektirmeyen (Dental Putty için)

Powerbone Dental Putty'nin sinüs yükseltme lateral ogmentasyon ve soket greftleme işlemlerinde genel kullanım protokolü şu şekildedir:

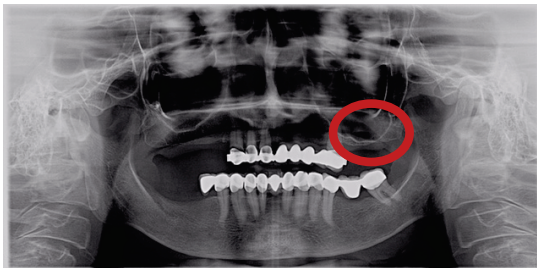
1. Flep kaldırılır
 - Tüm greftlenecek alan açığa çıkartılır.
 - Greftleme alanındaki yumuşak dokular uzaklaştırılır.
2. Dental Putty uygulaması.
 - Dental putty defect bölgesine enjekte edilerek, serum fizyolojik ile ıslatılmış olan steril spançla baskı uygulanır.
3. Flep kapatılır
 - Flep kenarları yaklaştırılarak operasyon sahası kapatılır.



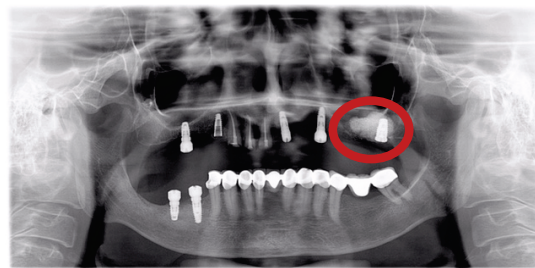
Powerbone Putty'nin kas içi implantasyonu ve 2 ay sonrasında osteoid oluşumu (Osteoindüktif karakteristik)



Sinüs yükseltme operasyonunda Powerbone Putty'nin kullanımı



A- Greft uygulama öncesi



B- Greft uygulama sonrası

Sinus pnömozasyonu nedeniyle vertikal boyut kaybı görülen bölgenin Powerbone Dental Putty ile ogmentasyonu sonucunda 5 aylık iyileşmenin radyolojik olarak görünümü