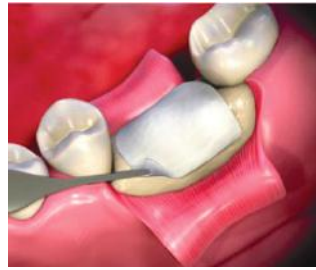
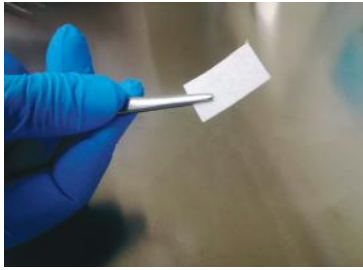


Powerbone Dental Bariyer Membran;

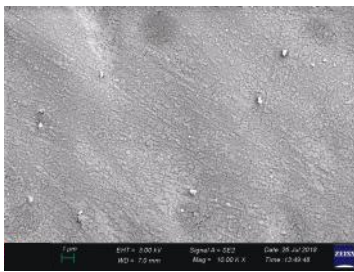
- Kemik ve periodontal destek dokunun sağlıklı gelişimi için tasarlanmıştır.
- Biyouyumlu, rezorbe olabilen ve uzun dönemli güvenli medikal kullanım öyküsü olan poli(laktik asit) tabanlı sentetik polimerden üretilmiştir.
- Membranın üç katmanlı yapısı kemik ve periyodontal destek dokusunun sağlıklı gelişimi için kemik rejenerasyonu bölgesine epitel ve fibroblast hücrelerinin göçünü engeller.
- Powerbone Dental Bariyer Membran, yapısını 15-20 hafta arasında koruyarak tamamen rezorbe olur.

Powerbone Dental Bariyer Membran kullanım avantajları;

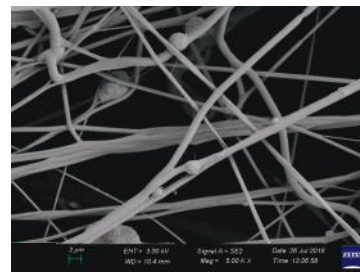
- Kemik rejenerasyon kısmında fibröz doku oluşumunu engeller.
- Virüs ve hastalık bulaşma riski yoktur.
- Tamamen rezorbe olmasına bağlı olarak ikincil ameliyat gerektirmez.



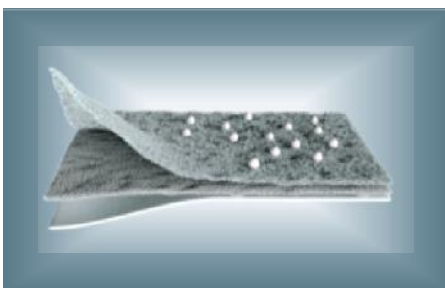
Powerbone Dental Bariyer Membran uygulaması



Powerbone Dental Bariyer Membran'ın dış yüzü epitel ve fibroblast hücrelerinin göçünü önlemek için poli(laktik asit) (PLA) tabanlı porsuz film tabakasından oluşmaktadır.



Powerbone Dental Bariyer Membran'ın iç yüzü mezenkimal kök hücre tutunumu, çoğalımı ve farklılaşmasını indüklemek için porlu poli(laktik asit) (PLA) tabanlı mikrofiberlerden oluşmaktadır.



Kemik ve periodontal destek dokusunun sağlıklı gelişimi için üç katmanlı bariyer membran tasarlanmıştır. Dış katman kemik rejenerasyonu bölgesine epitel ve fibroblast hücrelerinin göçünü engellemek amaçlı porsuz tabakadan oluşurken iç katman, mezenkimal kök hücrelerin ve öncül osteoblastların tutunumu, çoğalması ve farklılaşmasını indükleyen porlu mikrofiberlerden oluşmaktadır.